



けあピアノート【外部連携】 RiLTA(リコーリース)連携マニュアル



■ お問い合わせ先
けあピアノートヘルプデスク
0570-00-8802

2019年10月版

■ 概要

けあピアノートでは、給与前払いシステム「RiLTA」との連携が可能です。
指定した期間に訪問実績のあるサービスの予定時間をヘルパー単位で集計し、ヘルパー単位で出力が可能です。

■ 対象者

本手順書の対象者は、拠点に常駐するヘルパーの管理実施者を想定しております
これらの人を本手順書では、管理担当者と呼びます（例：サービス提供責任者や事務スタッフ）

■ 接続先

けあピアノート【web】は、次のURLより接続可能です

URL: <https://hcr.care-pia.com>

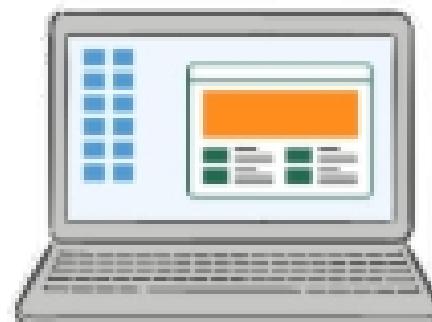
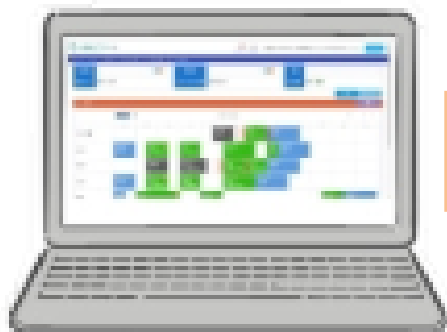
■ 留意点

インターネットに接続した環境下において、ご利用ください

webブラウザは『Google Chrome』や『Internet Explorer』で利用可能です

※ 推奨：『Google Chrome』

※ webブラウザは、最新のバージョンを利用



けあピア【web】にて勤怠情報を
csvファイルで出力する

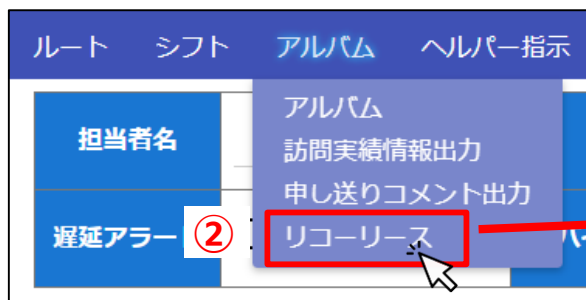
けあピアから出力した勤怠情報を
取り込む

勤怠情報をもとに
前払い金額を算出する

※「RiLTA」はリコーリース株式会社のサービスとなります
ご利用にはリコーリース株式会社との契約が必要となります

リコーリース連携用csvファイル出力方法

説明	けあピア【web】から出退勤情報csvを出力します 担当者、期間を絞って出力できます
対象画面	けあピア【web】>【アルバム】>【リコーリース】
手順	<ol style="list-style-type: none"> ① けあピア【web】サイト【URL : https://hcr.care-pia.com】を開きます ② 【アルバム】から【リコーリース】を押します ③ 担当者を選択します※任意 ④ 期間を選択します ⑤ 「csv出力」を押します



【出力ファイル例】

A	B	C	D
11111	介護太郎	9	18.9167
19489	ヘルパー佳代子	1	3.25
11876	丸の内花子	12	39.0833
12960	東京次郎	5	9.13333
16473	両国加奈子	10	31.4167

csvファイルが出力されました
出力されたcsvファイルを「RiLTA」に取り込みましょう



r_lease_
yyyyMMddhhmmss.csv

